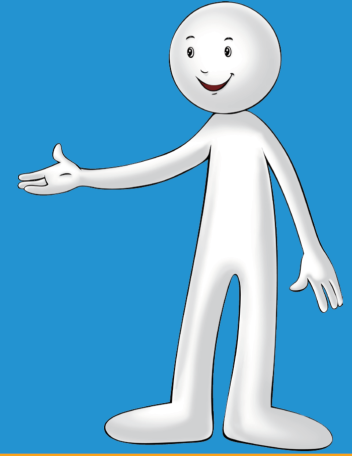


# 중동호흡기증후군

## [Middle East Respiratory Syndrome]



중동지역 여행시 주의사항

중동지역 여행 후 14일 이내 발열이나 호흡기증상이 있을 경우,  
입국 시 공항·항만 국립검역소에 신고하시고, 귀국 후에는 관할지역 보건소 및 의료기관에 내원하시기 바랍니다.

중동호흡기증후군(MERS)은 중동호흡기증후군 코로나바이러스(MERS-CoV)의 인체감염에 의한 급성호흡기감염병으로 아직까지 백신과 치료제가 개발되지 않은 신종 감염병입니다.

▶ 주요증상 :



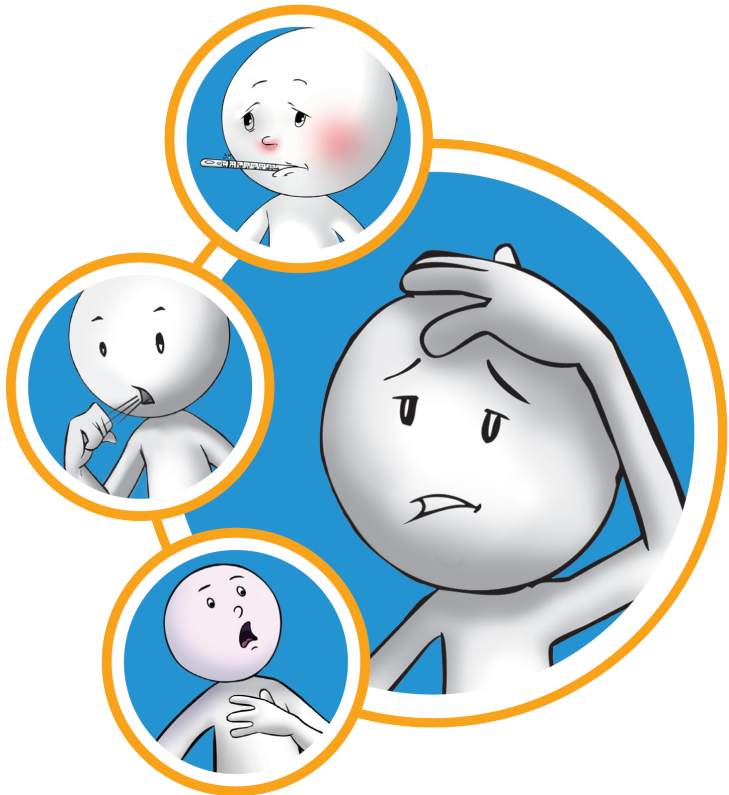
38°C 이상 고열



기침



호흡곤란



여행 중 38°C 이상 고열, 기침, 호흡곤란 증상이 있는 경우, 가까운 의료기관에서 진료를 받으세요.

“진료 목적 외에 불필요한 현지 의료기관 방문은 자제하세요”



중동호흡기증후군으로 진단된 환자와의 밀접한 접촉을 피하세요.



기침 또는 재채기를 할 경우, 일회용 티슈를 사용하여 입을 가리세요. 티슈가 없는 경우, 소매 위쪽으로 가리고 하세요.



낙타와의 밀접한 접촉을 피하세요.



비누와 물을 사용하여 손을 자주 씻으세요.



멸균되지 않은 낙타우유 또는 익히지 않은 낙타고기 섭취를 피하세요.



WWW.EMRO.WHO.INT  
/WHOEMRO  
@WHOEMRO



질병관리본부  
KOREA CENTERS FOR DISEASE CONTROL & PREVENTION



World Health Organization

Regional Office for the Eastern Mediterranean